

Erleben Sie Looker

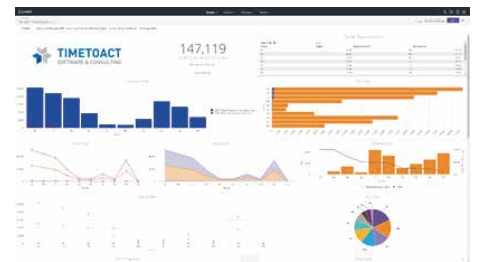
Die moderne BI Plattform in der Google Cloud

Mit dem TIMETOACT Looker TestDrive lernen Sie Ihre Daten von einer völlig neuen Seite kennen und erleben, wie einfach sich Ihre Informationen integrieren und visualisieren lassen!

Looker für moderne Datenanalyse

Mit wachsenden Datenmengen und steigender Komplexität wird die Gewinnung von neuen, wertvollen Erkenntnissen immer zeit- und ressourcen-intensiver.

Steigen auch bei Ihnen die Anforderungen der Fachbereiche an Reporting, Visualisierung, Analysen und Dashboards? Dann sollten auch Sie die Möglichkeiten einer modernen, cloudbasierten Unternehmensplattform für Business Intelligence (BI) kennenlernen!



Eine Plattform für jeden Bedarf

Mit Looker bietet Google eine einheitliche Plattform für die verschiedenen Anforderungen im Bereich der modernen Datenanalyse.

Von Business Intelligence über Künstliche Intelligenz bis hin zu Workflows und die Integration in beliebige Applikationen können die unterschiedlichsten Informationsbedarfe gedeckt werden. Über ein zentrales Datenmodell lassen sich die dafür benötigten Daten aus zahlreichen Datenquellen sehr einfach anbinden.

Dadurch können Auswertungen und Analysen von den Benutzern intuitiv und unkompliziert selbst aufgebaut werden. Die Multi-Cloud Strategie von Looker ermöglicht dabei die Implementierung in Ihrem präferierten Cloud-Umfeld.



Ihr persönlicher Looker TestDrive

Lernen Sie Ihre Daten neu kennen! Nach Absprache stellen Sie uns einen Auszug Ihrer Daten bereit. Wir importieren diese Daten in die Google Cloud, erstellen auf Basis Ihres Inputs für Sie relevante Dashboards und Analysen und stellen Ihnen weitere Möglichkeiten wie KI- oder ML-Funktionen vor. Mit Ihnen zusammen diskutieren wir die Ergebnisse und das weitere Vorgehen.

Auf Wunsch schlagen wir Ihnen auch eine umfassende Lösungsarchitektur auf Basis Ihrer Anforderungen vor.

Preis für den
TestDrive:
3.900 Euro

Deshalb mit der TIMETOACT

Unsere Experten arbeiten seit vielen Jahren im Business Intelligence Bereich. Aus zahlreichen Projekten können wir aus einem reichen Fundus an Wissen schöpfen.

Und sollten noch weitere Themen betrachtet werden: auch Big Data, Data Warehouse oder Datenintegration gehören zu unserem Portfolio.

Nehmen Sie Kontakt zu uns auf!

Martin Clement
Teamleiter Analytics

Martin.Clement@timetoact.de



Folgen Sie uns hier:

